



# Trimble Scanning

## SCANNERS LASER 3D

### INSTRUMENT



X7



TX6



TX8

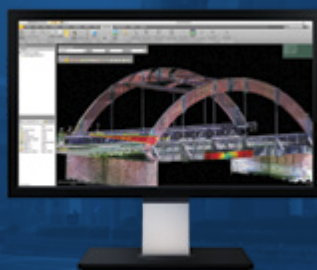


SX10

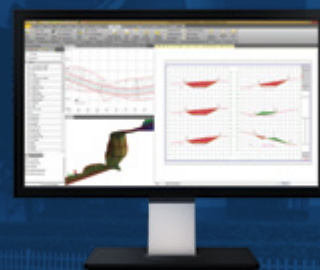
### LOGICIEL



Trimble Perspective



Trimble RealWorks



Trimble Business Center

**De nombreuses industries dépendent du scan laser 3D pour mener efficacement à bien leurs projets de manière rapide et précise.**

Chaque projet nécessite les bons outils - que vous deviez réaliser un levé topographique, scanner des données dans des conditions tel que construit, effectuer une analyse approfondie de données ou créer un modèle de rénovation basé sur une structure existante. Trimble® a développé des solutions de scan 3D fiables, qui relèveront ces défis pour capturer, analyser, modéliser et produire rapidement des produits livrables précis.

Pour trouver la solution de numérisation 3D qui vous convient le mieux, consultez le tableau ci-dessous, qui compare les fonctionnalités du X7, TX6, TX8 et SX10.



Comparaison				
	X7	TX6	TX8	SX10
Portée	80 m	120 m	340 m	600 m
3D Point Acc @ 20 m	3,5 mm	3 mm	3 mm	2 mm
Précision du nivellement	3"	1"	1"	0,5"
Durée typique du scan	4 min	3 min	2 min	6 min
Image	3 x 10 MP, 1 min	10 MP, 1 min	10 MP, 1 min	3 x 5 MP, 3 min
Poids (batterie comprise)	5,8 kg	11,2 kg	11,2 kg	7,8 kg
Calibrage	Calibrage automatique	Entretien annuel	Entretien annuel	Calibrage manuel sur le terrain Entretien semestriel
Flux de travail typique	Recalage sur site	Recalage basé sur les cibles ou les nuages de points	Recalage basé sur les cibles ou les nuages de points	Levé
Logiciel de terrain	Trimble Perspective	Télécommande embarquée	Télécommande embarquée	Trimble Access
Garantie standard	2 ans	1 an	1 an	2 ans

\* Voir la fiche technique et les FAQ pour plus de détails et les restrictions.



### Trimble Perspective

Logiciel de terrain et de bureau Trimble X7.

- ▶ Contrôle du scanner
- ▶ Recalage automatique sur le terrain
- ▶ Vue 2D et 3D dynamique
- ▶ Étiquettes, annotations, mesures
- ▶ Recalage des affinements et des rapports



### Trimble RealWorks

Le meilleur logiciel de scan de Trimble.

- ▶ Traitement du scan et de l'image
- ▶ Outils d' recalage automatisés
- ▶ Modèles 2D DAO / 3D
- ▶ Inspection / Classification
- ▶ Animations 3D



### Trimble Business Center

Le logiciel d'étude leader de l'industrie

- ▶ Logiciel d'étude du terrain à la finition
- ▶ Levés de corridor/routiers
- ▶ Volumétries et terrassements
- ▶ Classification / élaboration de la numérisation
- ▶ Codage de caractéristique

Pour en savoir plus, consultez : <https://geospatial.trimble.com/products-and-solutions/laser-scanning-solutions>